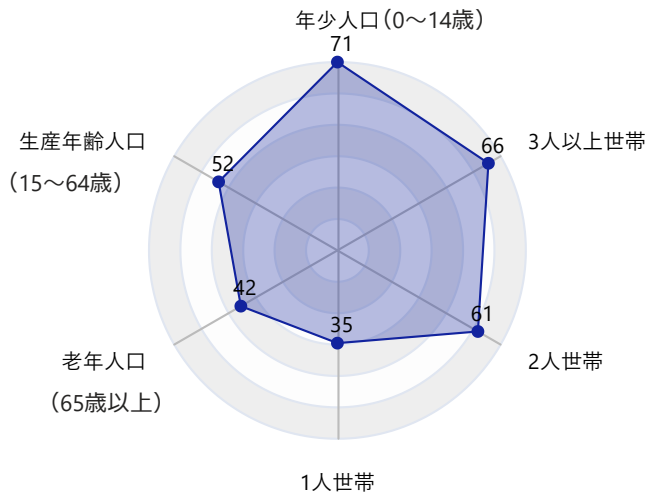


レーダーチャート



丘に広がる戸建て住宅地域

•南区の南西部に位置し、汐見台平戸線を中心に南北に丘陵部が迫る地形をもった地域です。移動には汐見台平戸線を通るバス交通が中心になっており、上大岡駅も生活圏内になっています。平地部には大規模店が立地しています。

•地域は戸建て住宅を中心にしてはいますが、平地部には集合住宅も増えています。

基本情報の基準年

2022

11,650

人口 (人)

1,494

年少人口 (人)

7,425

生産年齢人口 (人)

2,731

老年人口 (人)

5,583

世帯総数 (世帯)

3,983

自治会・町内会加入総世帯数 (世帯)

12.8%

年少人口比率

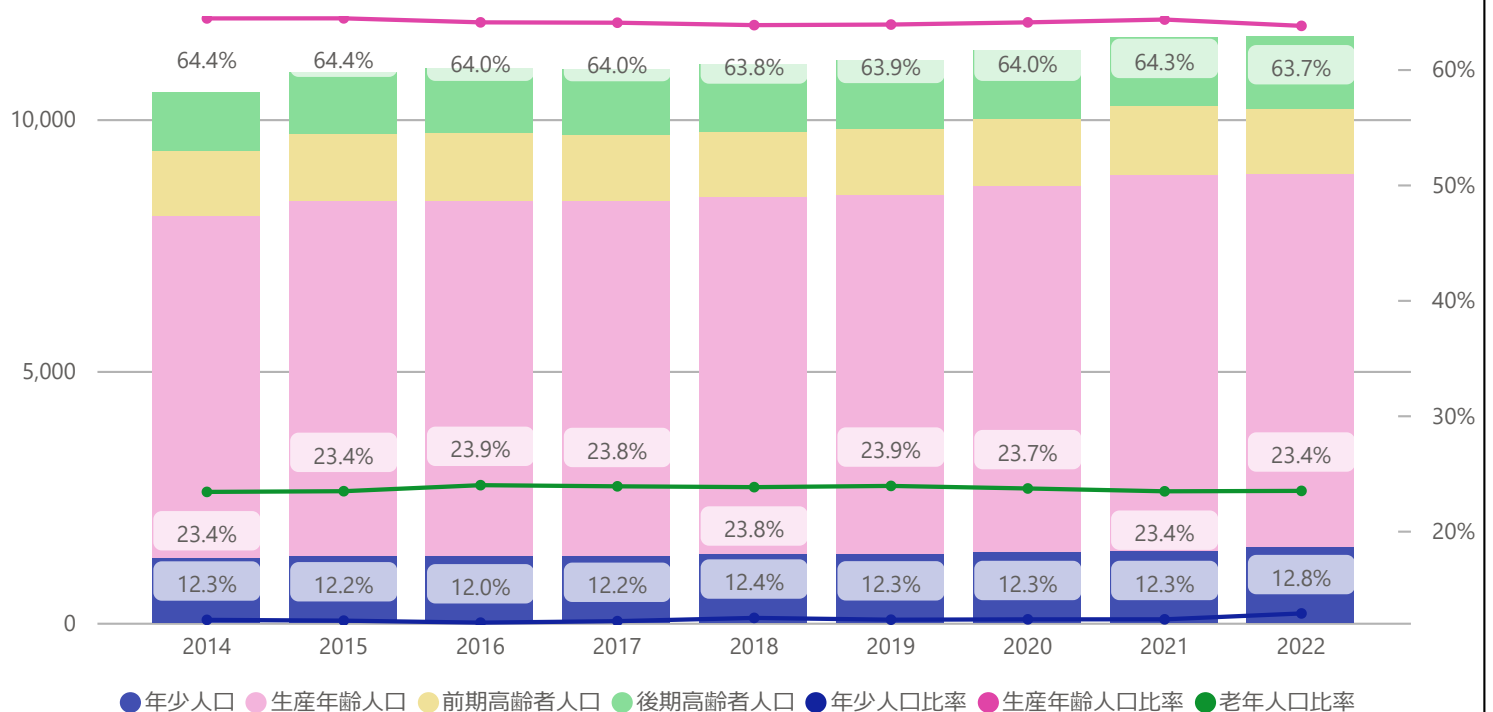
63.7%

生産年齢人口比率

23.4%

老年人口比率

年齢3区分別人口推移

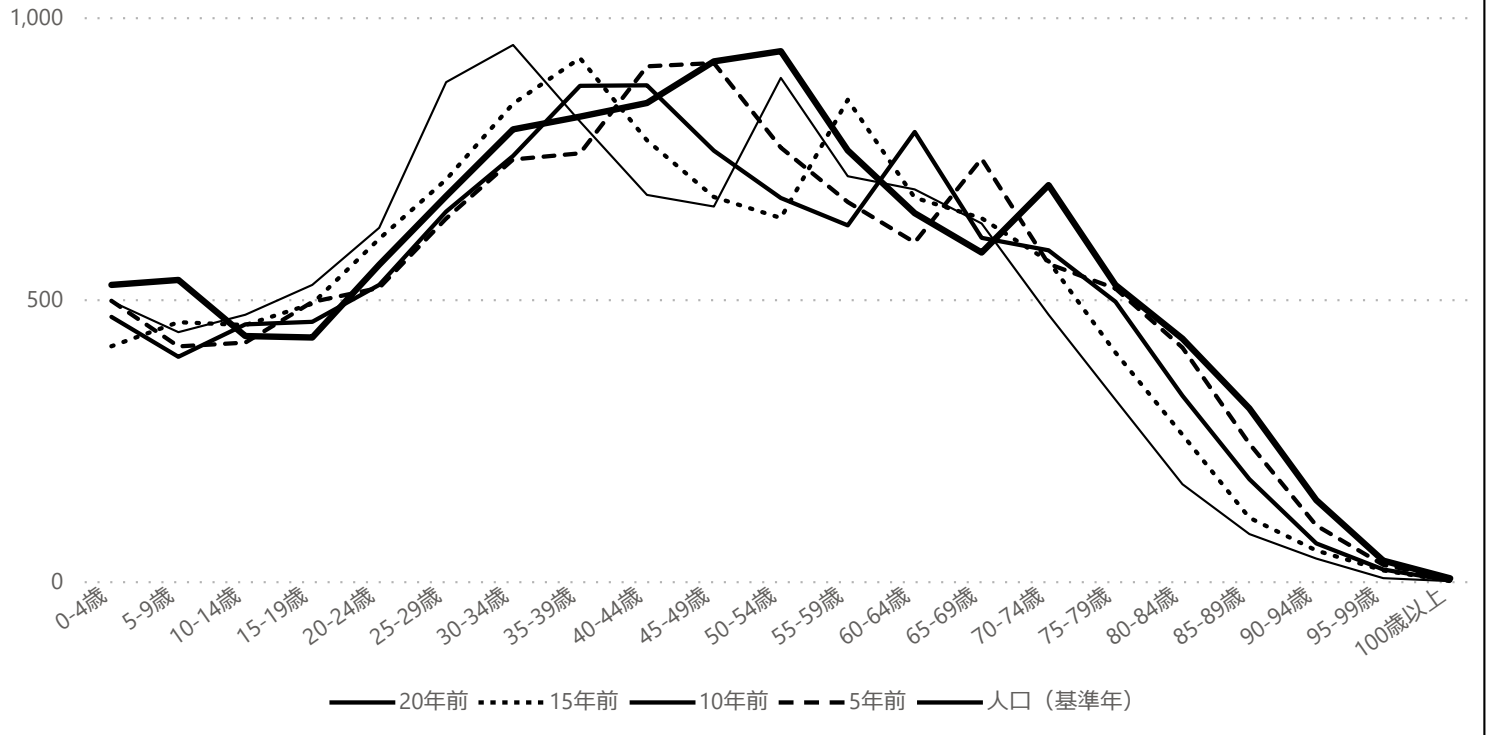


町丁別の年齢別人口 (住民基本台帳による、令和4年9月末時点) を基に作成。

人口構成の基準年

2022

人口構成

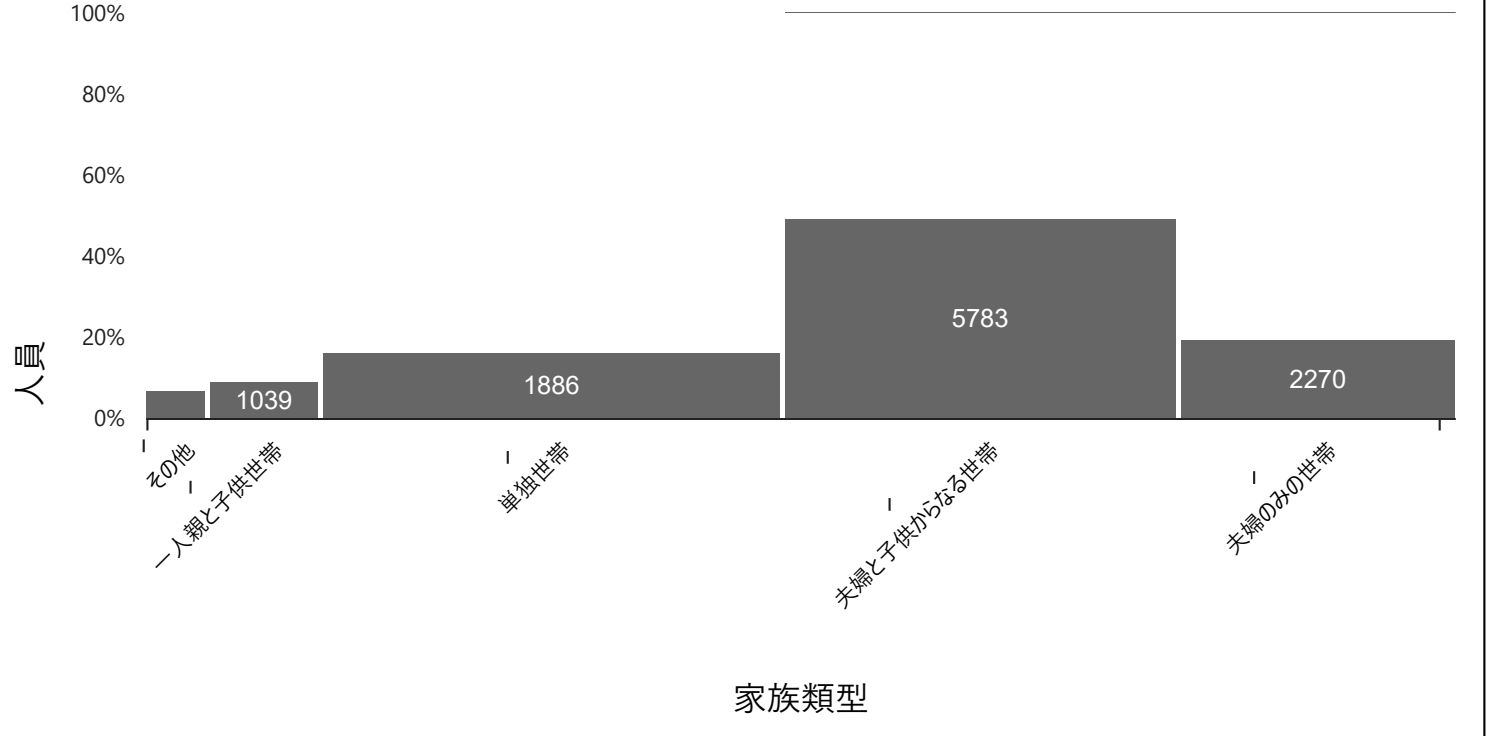


町丁別の年齢別人口（住民基本台帳による、令和4年9月末時点）を基に作成。

世帯構成の基準年

2020

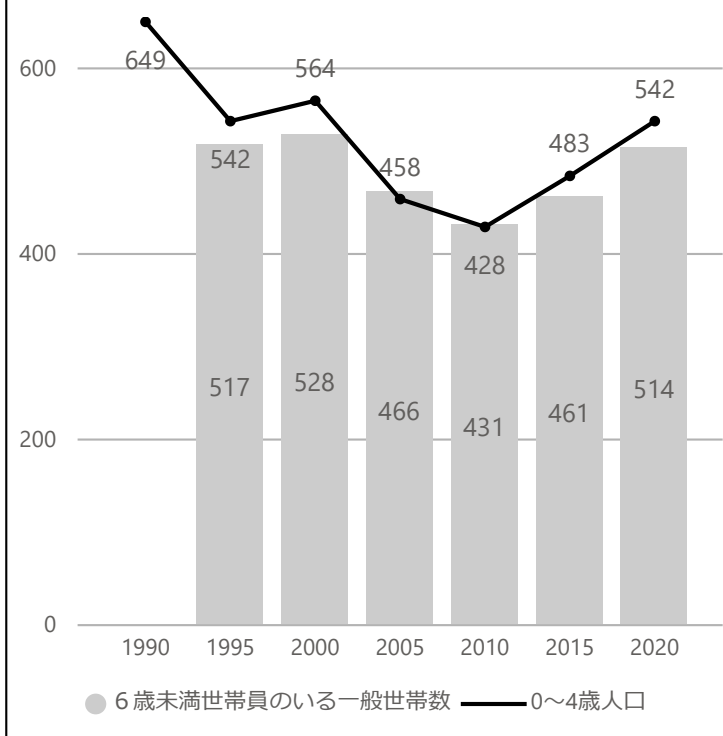
世帯構成



令和2年国勢調査を基に作成。

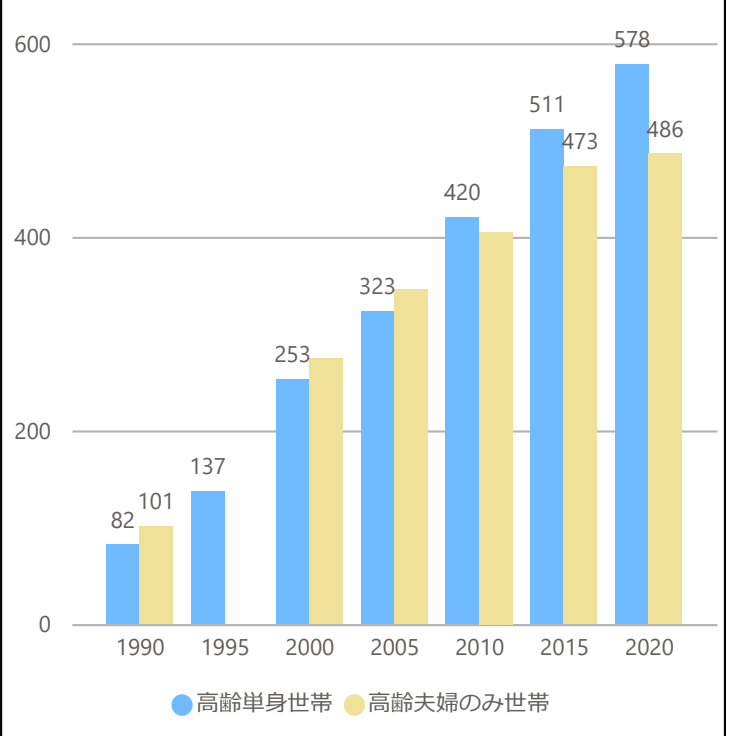


子供のいる世帯の推移



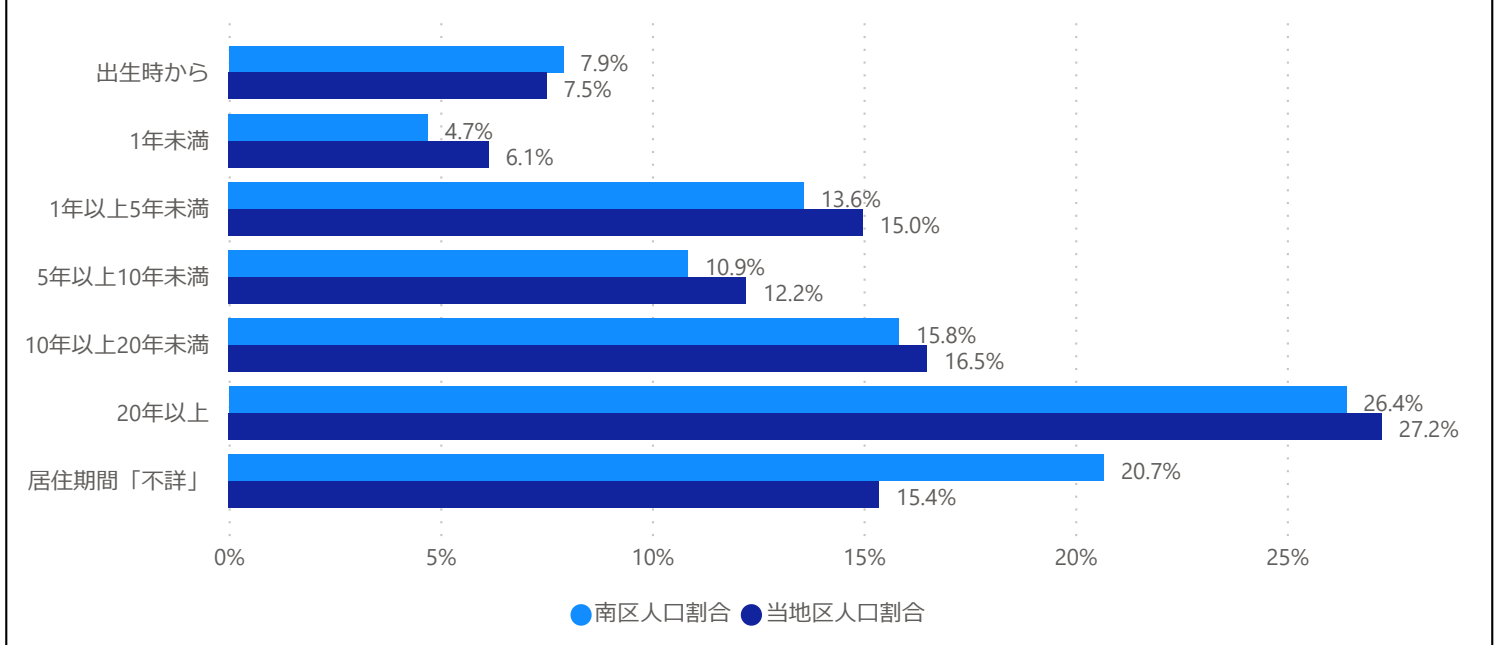
令和2年国勢調査を基に作成。

高齢者世帯の推移



令和2年国勢調査を基に作成。

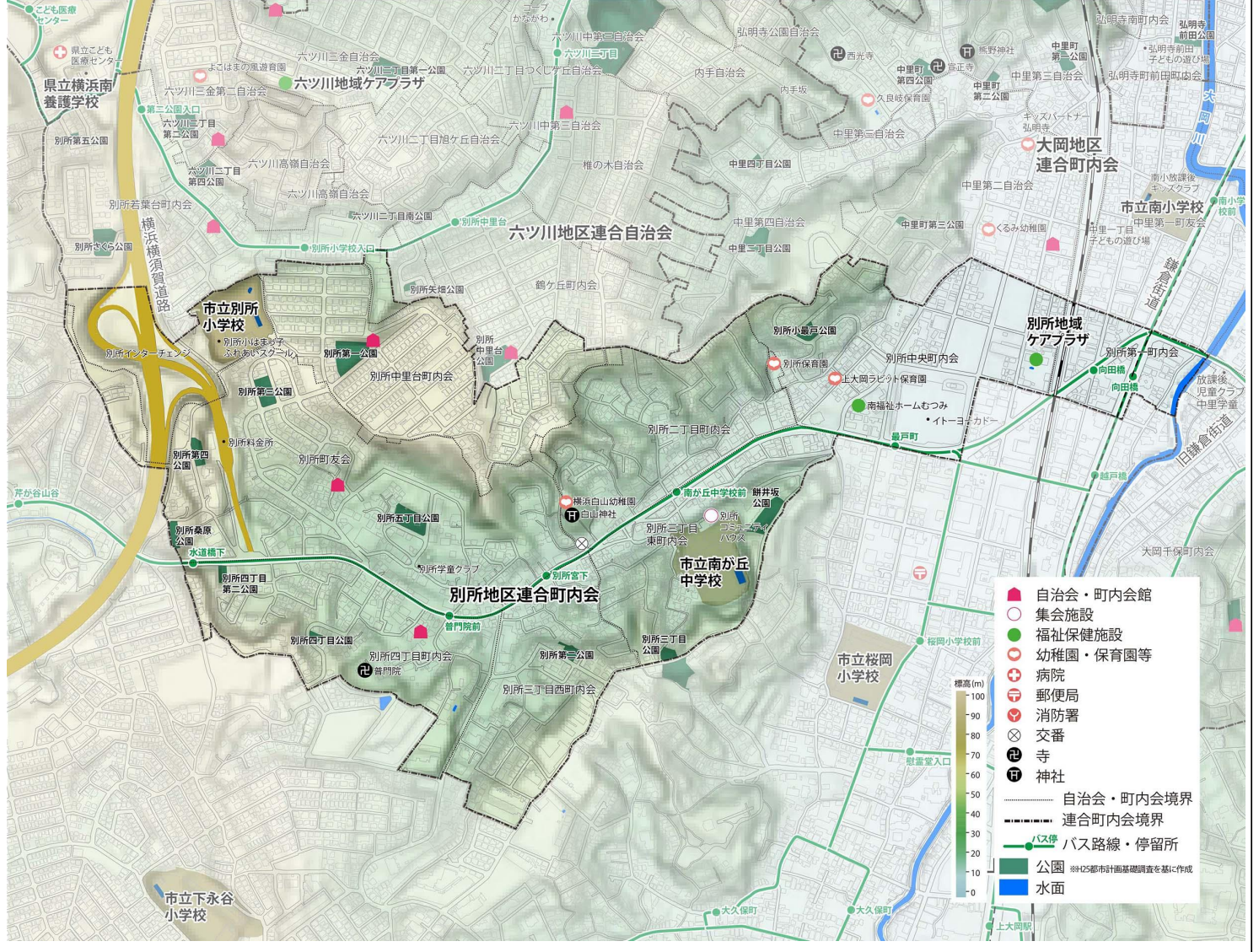
居住期間



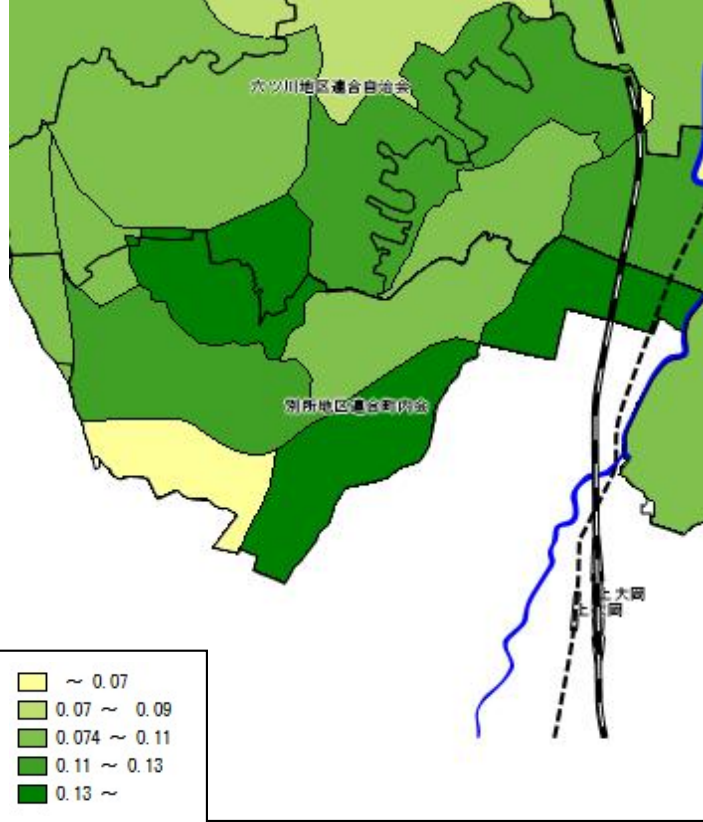
令和2年国勢調査を基に作成。



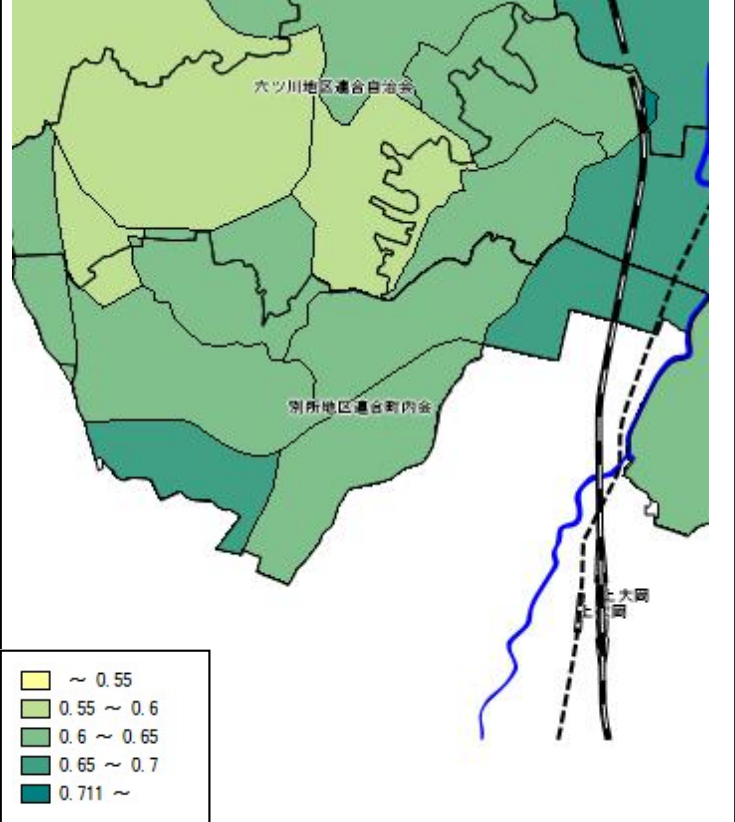
施設分布図



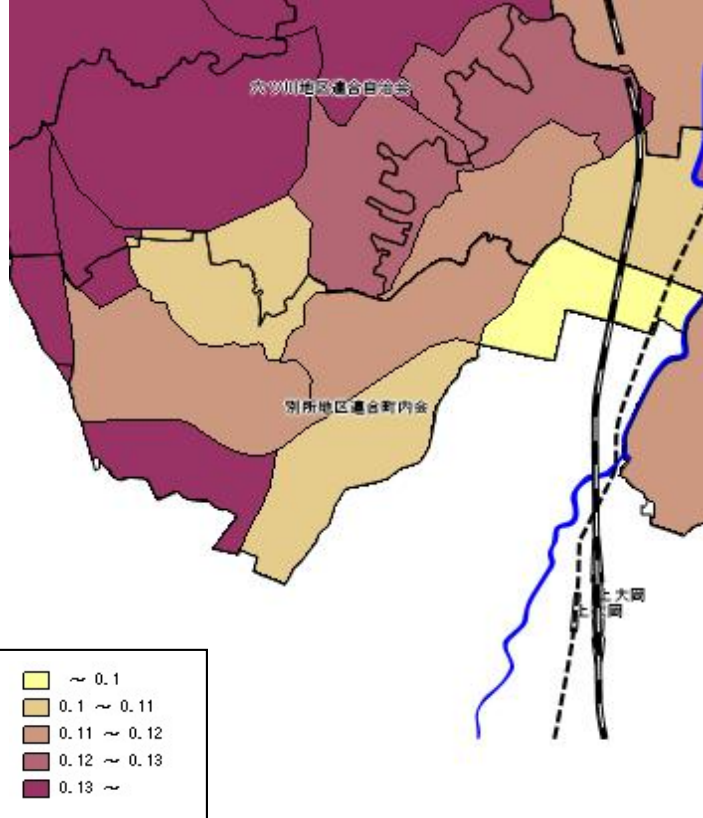
0-14歳人口分布



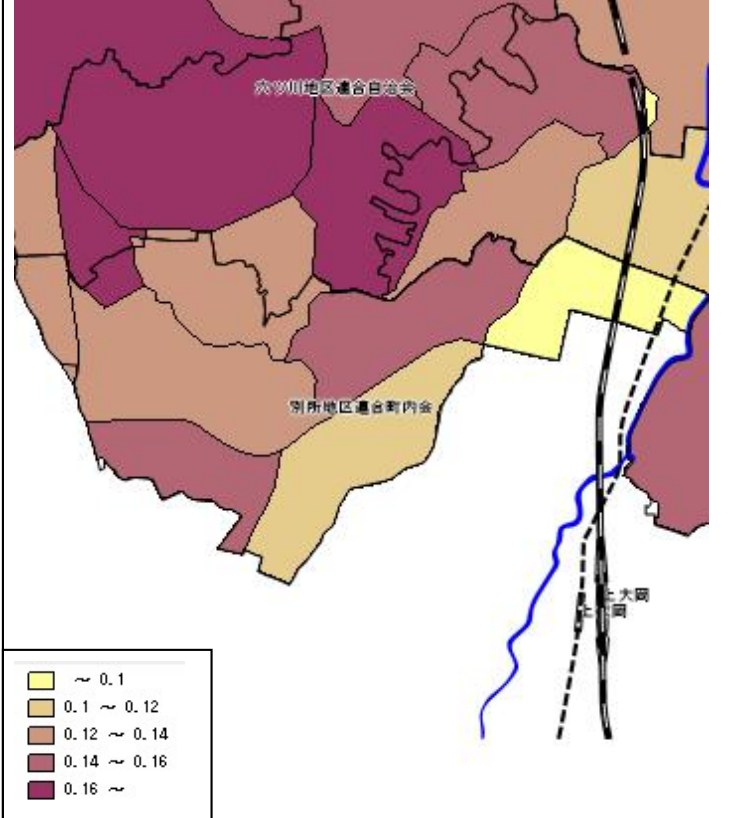
15-64歳人口分布



65-74歳人口分布



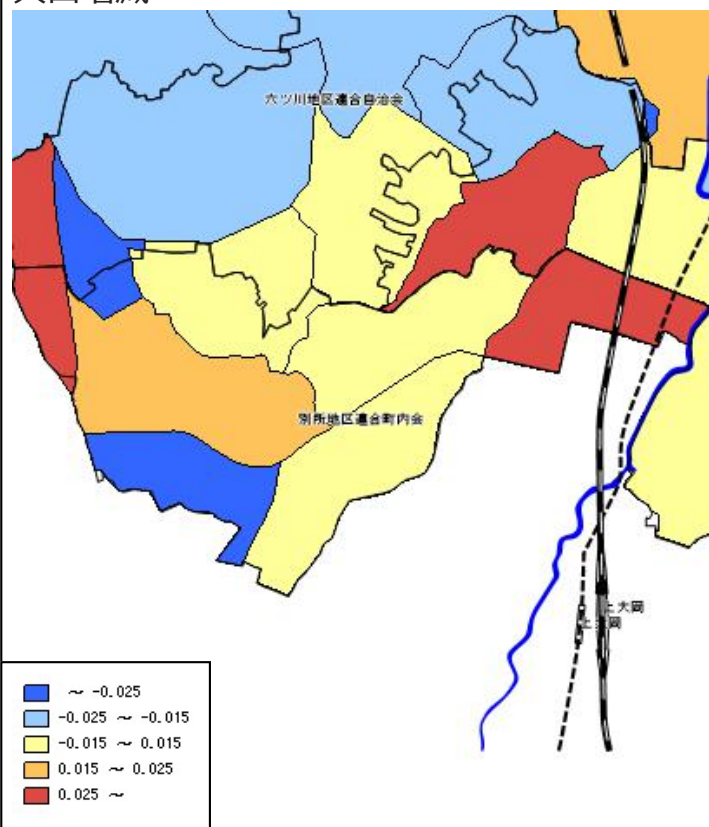
75歳以上人口分布



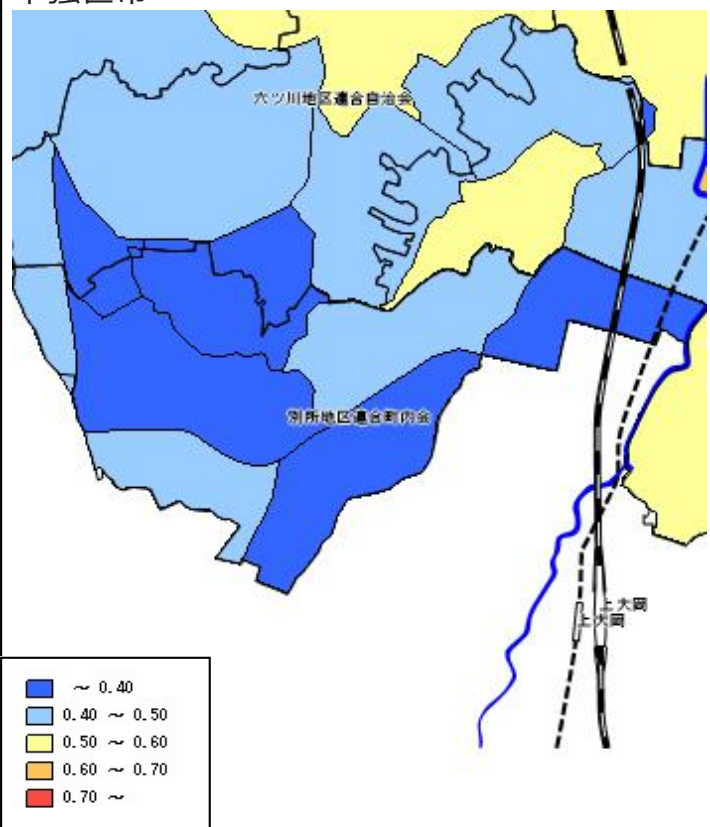
町丁別の年齢別人口（住民基本台帳による、令和4年9月末時点）を基に作成。



人口増減

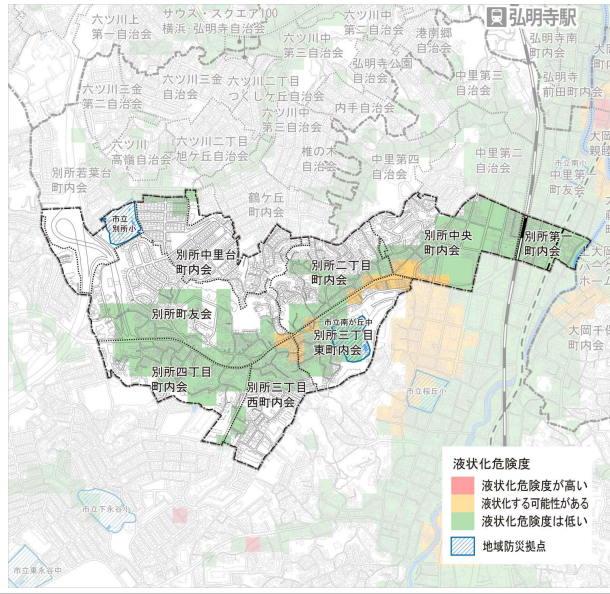


単独世帯

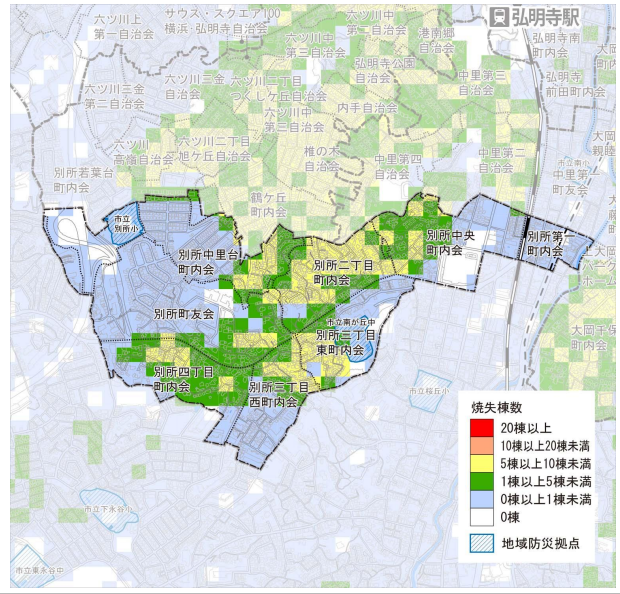


町丁別の年齢別人口、世帯人員別世帯数（住民基本台帳による、令和4年9月末時点）を基に作成。

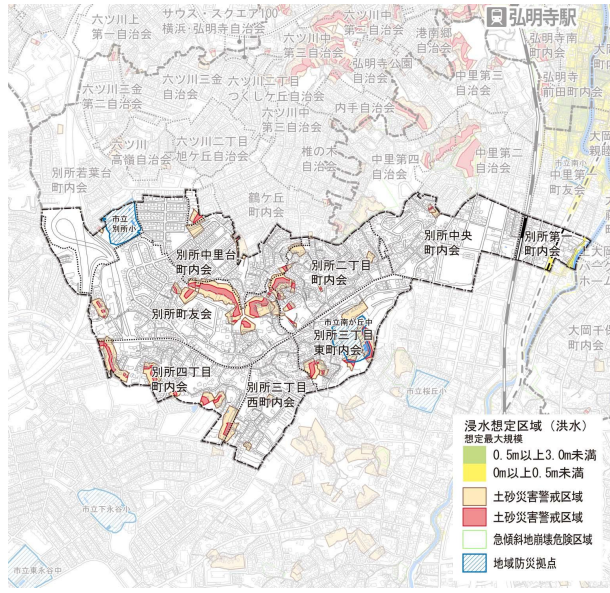
液状化



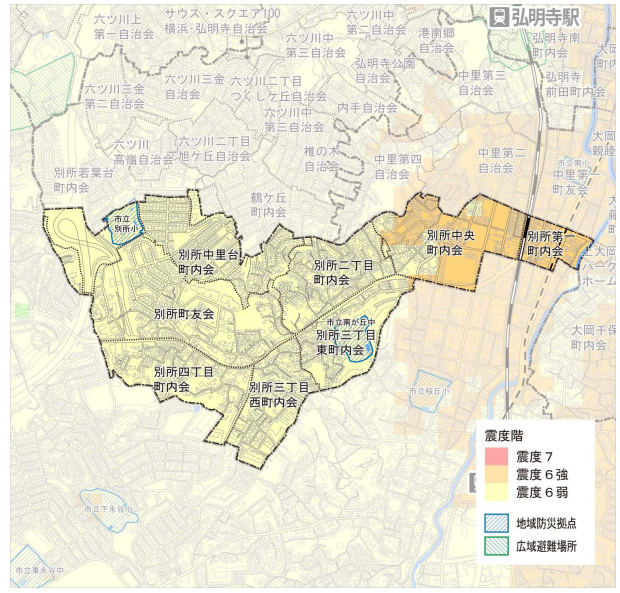
火災焼失棟数



洪水想定区域



地震



津波浸水想定区域

